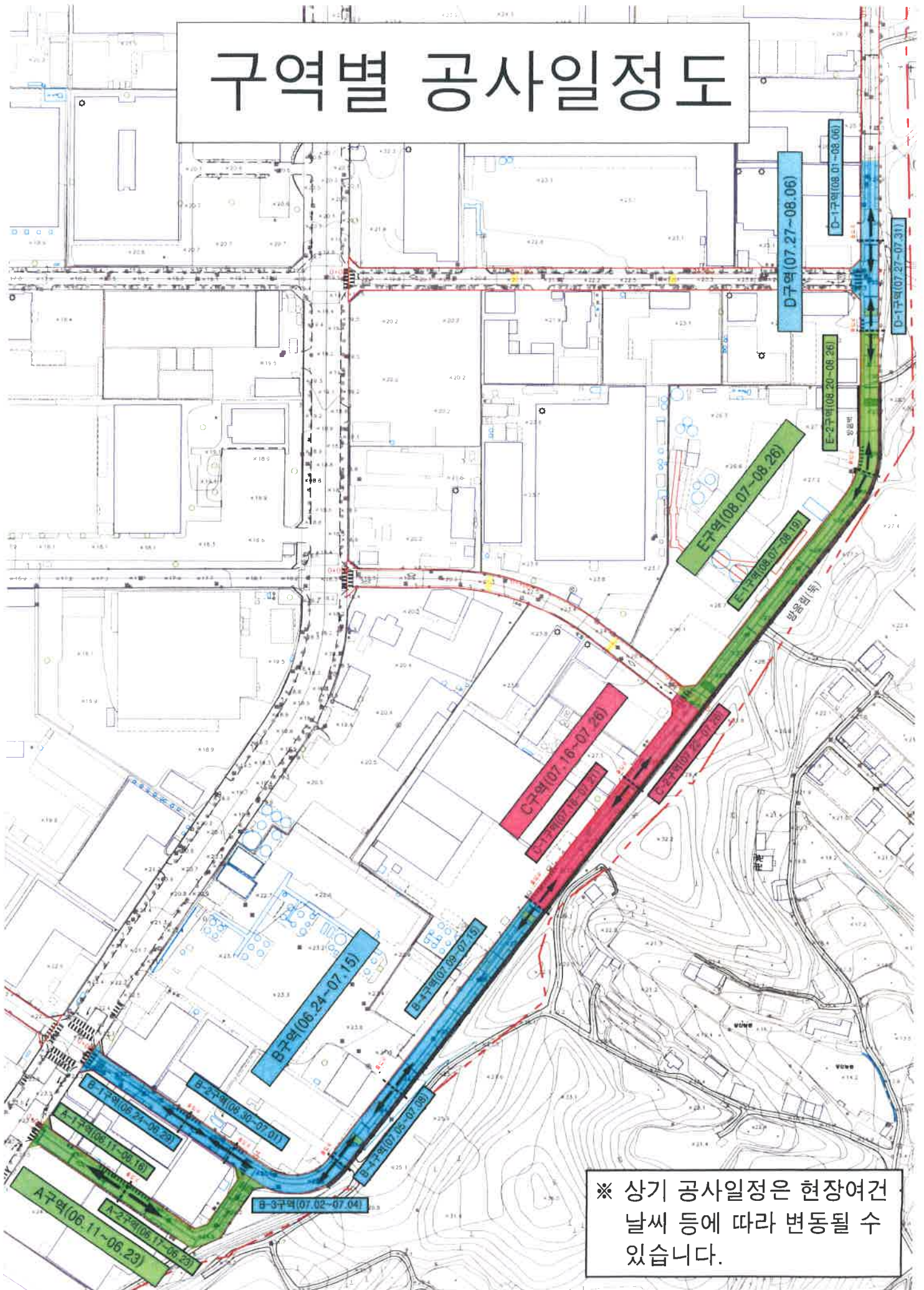
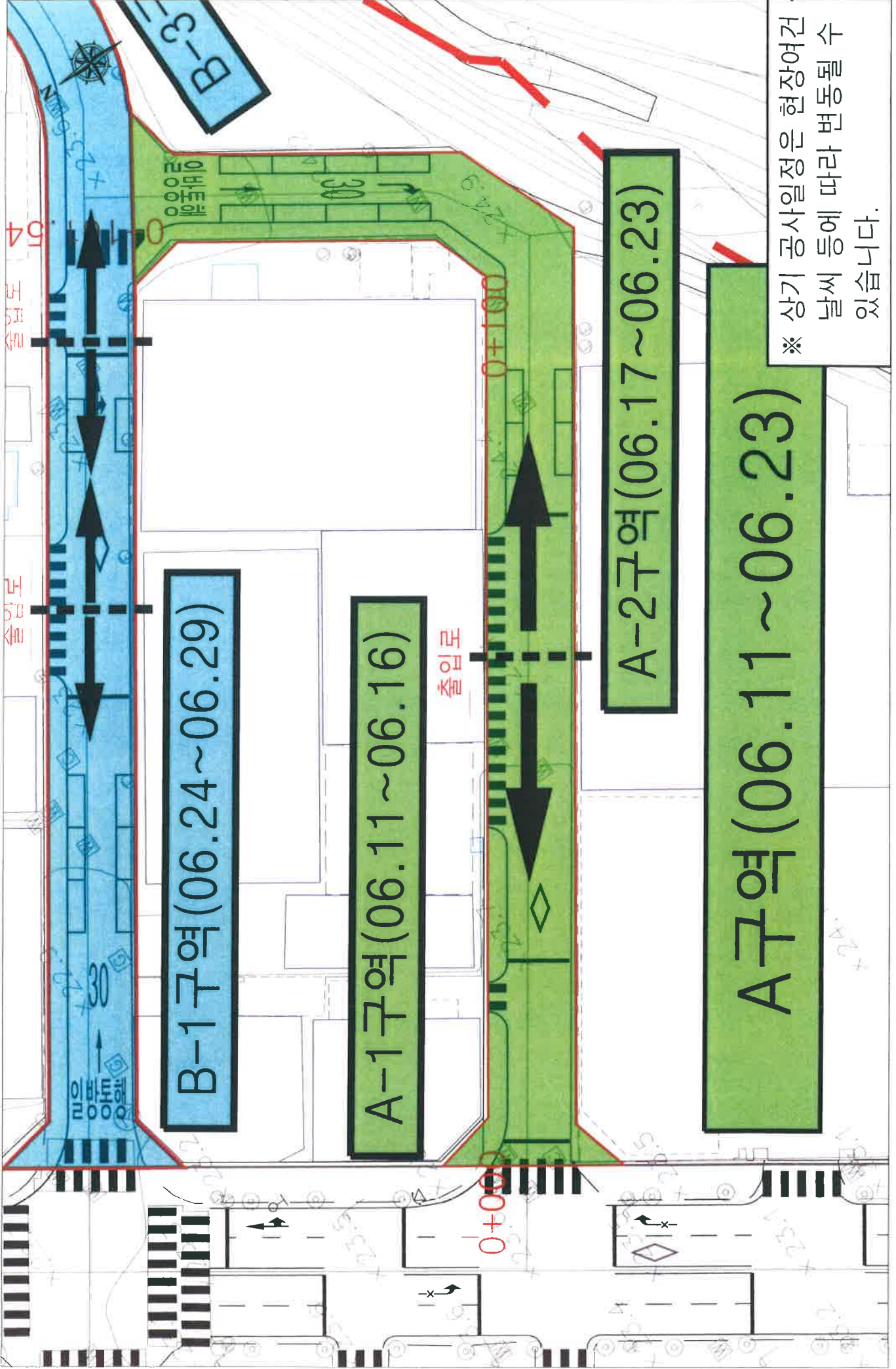


구역별 공사일정도



※ 상기 공사일정은 현장여건 날씨 등에 따라 변동될 수 있습니다.



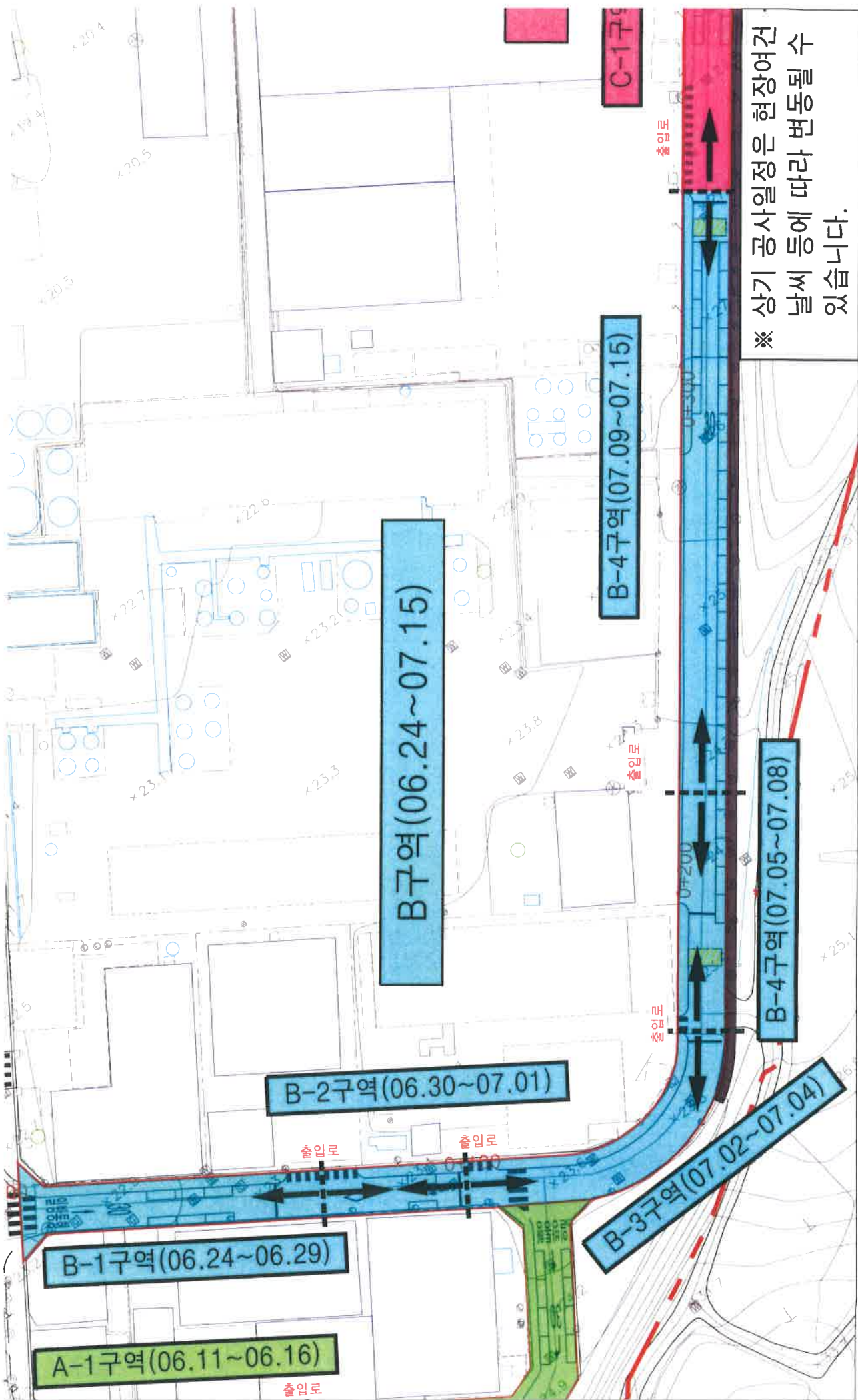
B-1 구역(06.24~06.29)

A-1 구역(06.11~06.16)

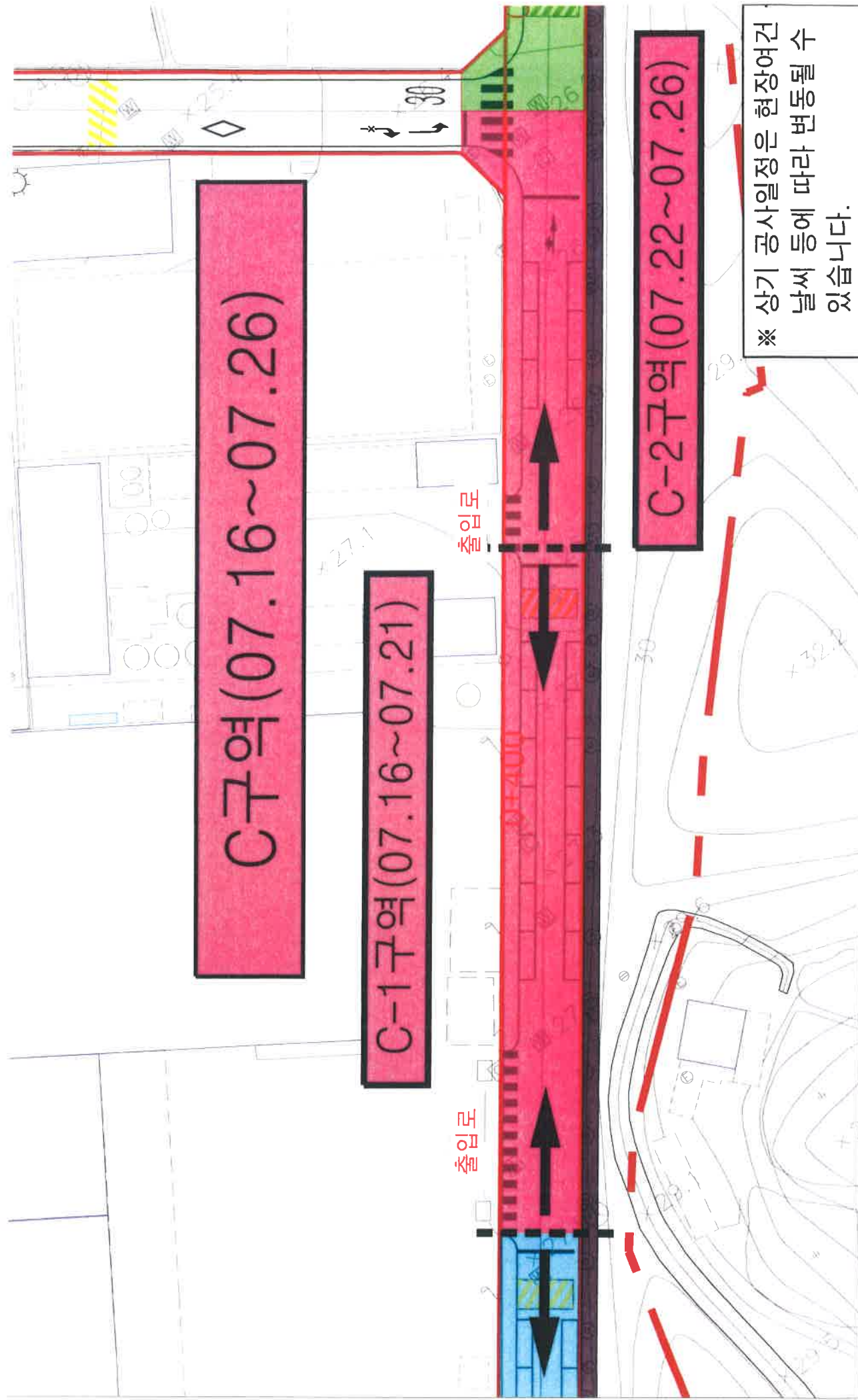
A-2 구역(06.17~06.23)

A 구역(06.11~06.23)

※ 상기 공사일정은 현장여건
날씨 등에 따라 변동될 수
있습니다.



※ 상기 공사일정은 현장여건 날씨 등에 따라 변동될 수 있습니다.



※ 상기 공사일정은 현장여건
날씨 등에 따라 변동될 수
있습니다.

D구역(07.27~08.06)

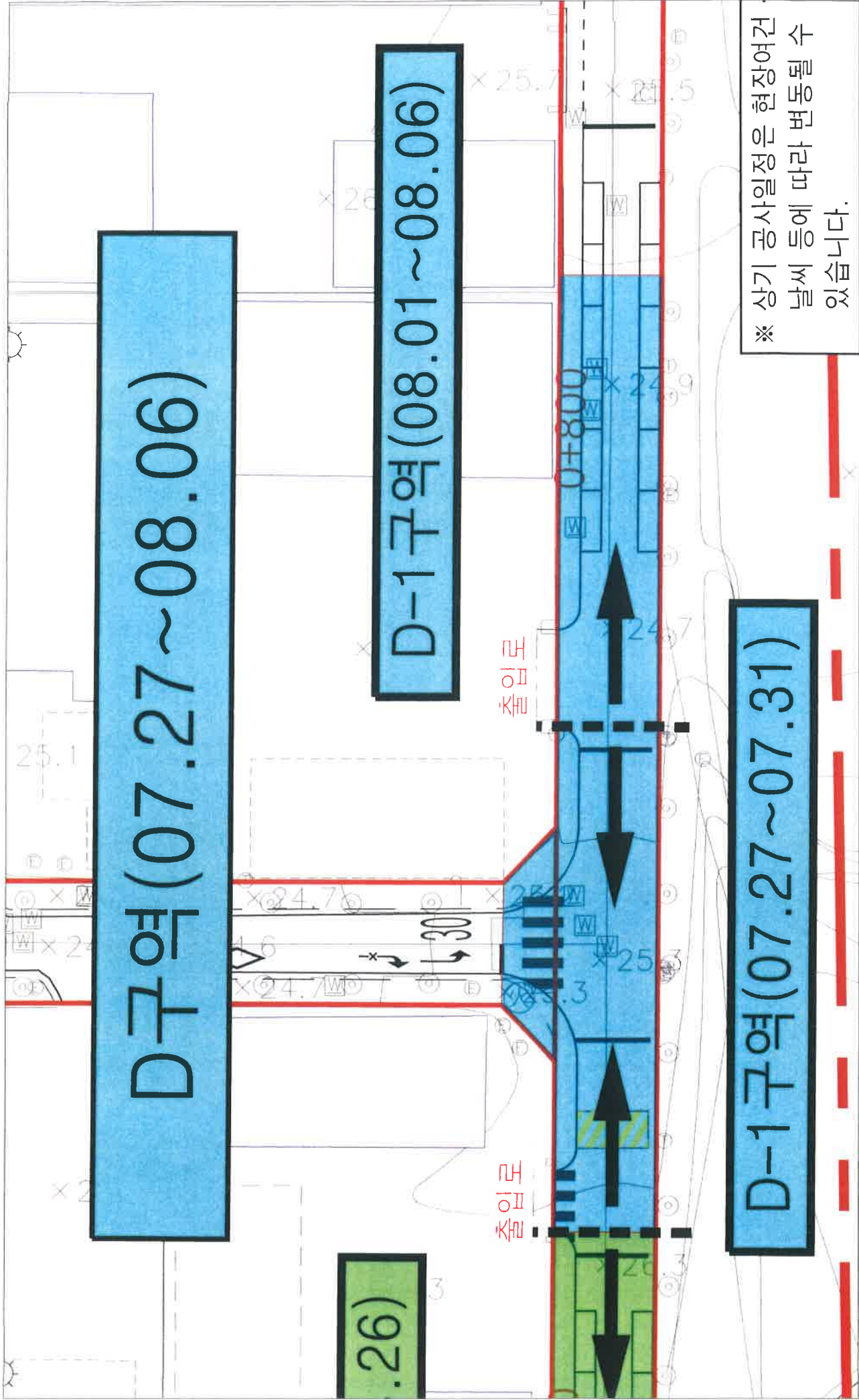
D-1구역(08.01~08.06)

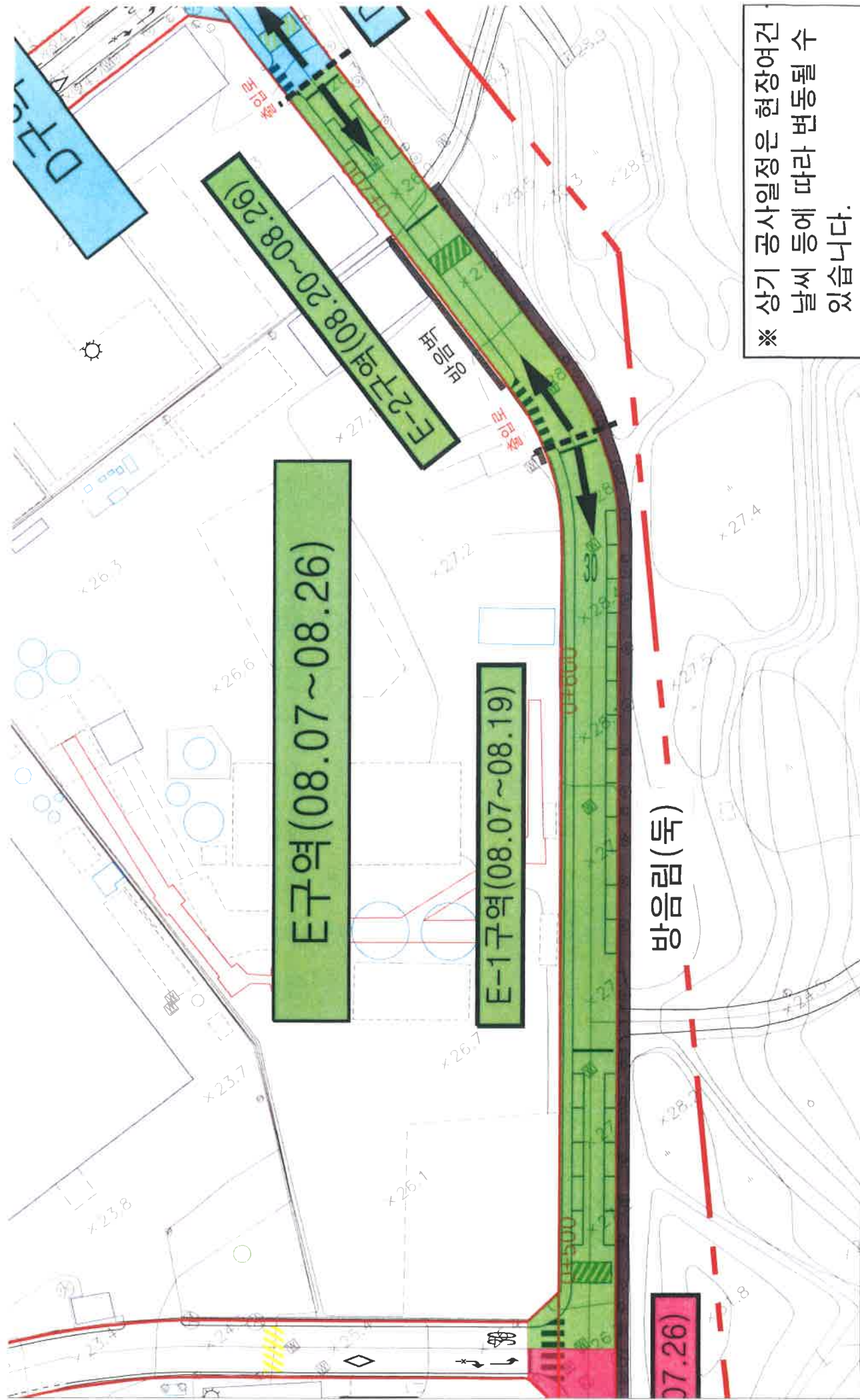
D-1구역(07.27~07.31)

이러
출입

이러
출입

※ 상기 공사일정은 현장여건
날씨 등에 따라 변동될 수
있습니다.





※ 상기 공사일정은 현장여건
 날씨 등에 따라 변동될 수
 있습니다.

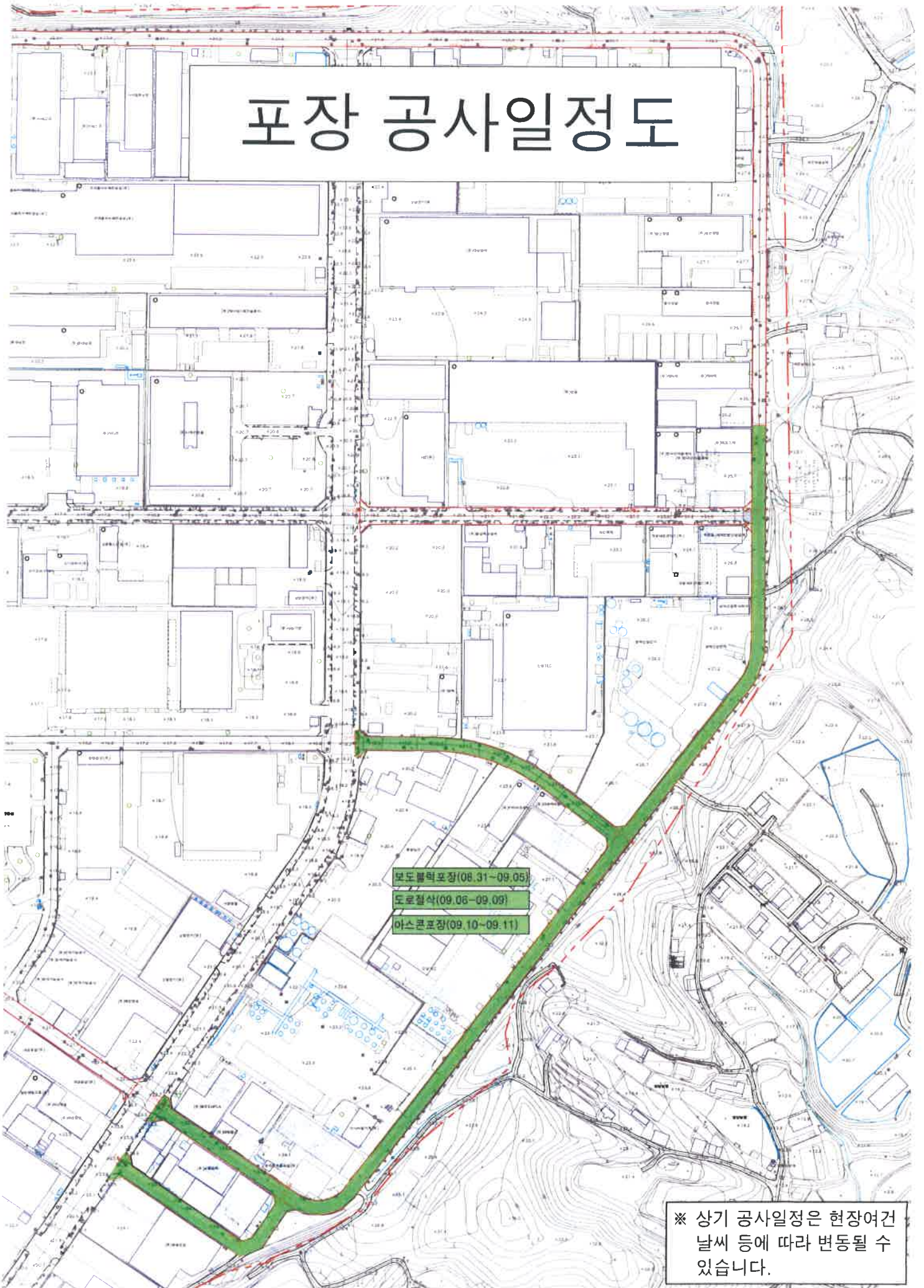
부대시설 공사일정도

교통표지판(08.27~08.30)

차선도색(09.16~09.21)

※ 상기 공사일정은 현장여건
날씨 등에 따라 변동될 수
있습니다.

포장 공사일정도



보도블럭포장(08.31~09.05)
도로철삭(09.06~09.09)
아스콘포장(09.10~09.11)

※ 상기 공사일정은 현장여건
날씨 등에 따라 변동될 수
있습니다.