



“회원사의 성공을 위해 함께 노력하겠습니다”

## 평택산업단지관리공단

Pyongtaek Industrial Complex Management

수 신 수신처 참조

(경 유)

제 목 추팔산업단지 일원 도로 재포장 공사 안내

평택시에서 추팔산업단지 일원 도로 재포장 공사를 진행하여 다음과 같이 안내드리니 참고하시어 통행상에 다소 불편한 점이 있더라도 양해하여 주시기 바랍니다.

- 다 음 -

- 공 사 명 : 추팔산업단지일원 도로 재포장 공사
- 기 간 : 2021. 5. 10. ~ 5. 21.
- 위 치 : 추팔산업단지 도로 (팽성읍 남산리 80-68 ~ 추팔리 417일원)
- 시공업체 : 이브이건설(주) ☎ 031-618-5550
- 시 행 자 : 평택시 도로관리과

붙 임 : 공사 위치도 1부.

※ 위치도 확인이 어려울 경우 관리공단 홈페이지 확인 바랍니다. 끝.

평택산업단지관리공단 이사장



수신처 : 에스피엘(주)외 27개사

담 당 윤 상 일      과 장 양 승 석      국 장 이 석 암      전 무 오 영 환  
협조자

시행      총무과 - 126 (2021. 5. 10.)      접수

우 17746      평택시 산단로52번길 9-6      /      www.picm.or.kr

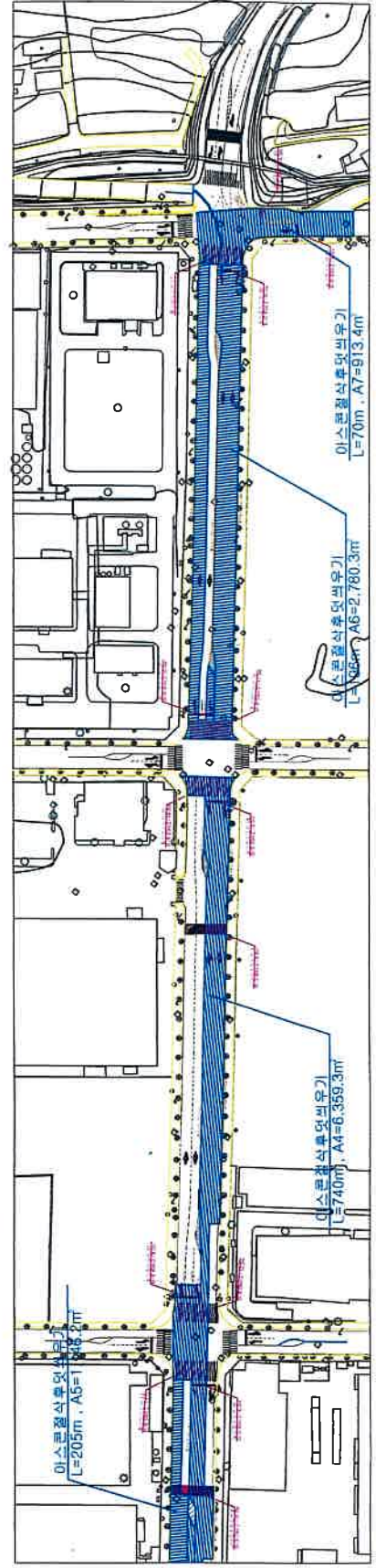
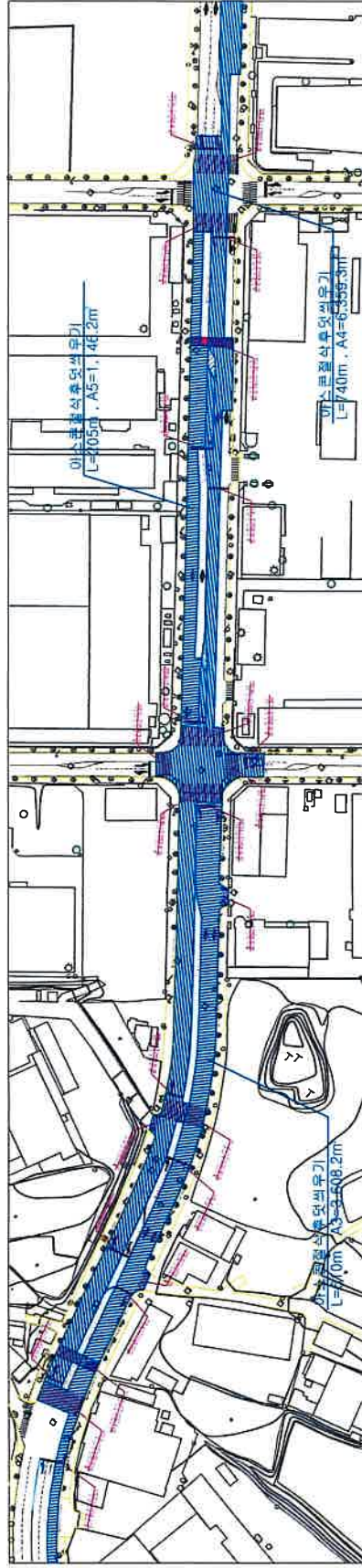
전화번호(031)611-9111      팩스번호(031)611-9110      /      picm@picm.or.kr      /





# 추팔산업단지 일원 도로 재포장 계획평면도

189a, 1999 Ton



공시명 PROJECT	추팔산업단지 일원 도로 재포장 공사	작성 DESIGNED BY	검토 CHECKED BY	도면 번호 DRAWING NO.	일련 번호 SEQUENCE NO.	도명 TITLE	추팔산업단지 일원 도로 재포장 계획 평면도
설계 SCALE	1:100	도 DRAWN BY	인 APPROVED BY	매 매			
날 DATE	2024.08.15						
회사 FAC(03) 659-4136	세이엔지니어링 세이엔지니어링 (주) 15, 2024 (서울특별시 강남구 테헤란로 152)						