

Where the 창조적 사물이 탄생하는 곳
Creative Things are!

Since 1969
KES 2016
10.26 (Wed) ▶ 29 (Sat)
www.kes.org

한국전자전 Korea Electronics Show

**COEX 시대가
열립니다!**

2016
10.26(수) ▶ 29(토)

대한민국 제1의 수출산업인
전자·ICT산업을 대표하는 전시회!
1969년 이래 2016년 47회째 개최개최되는,
우리나라 최고의 전문브랜드 전시회!

바로 한국전자전(Korea Electronics Show)입니다.



삼성, LG, 퀄컴, GoPro, DJI 등 글로벌 경쟁력을 갖춘
국내외 기업이 참가하여, IT산업 뿌리인 부품·소재부터 열매인 완제품까지
한눈에 관람할 수 있는 테마전시관!



삼성



LG



DJI



다쓰시스템



퀄컴



GoPro



바디프렌드



3D 컨버전스관



방송음향조명관



명품가전&헬스케어관



해외시장 진출을 기대하는 국내기업과 우리제품에 관심이 있는 바이어들 간 거래를 활성화
시킬수 있는 **효과적인 비즈니스 교류의 장!**

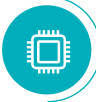
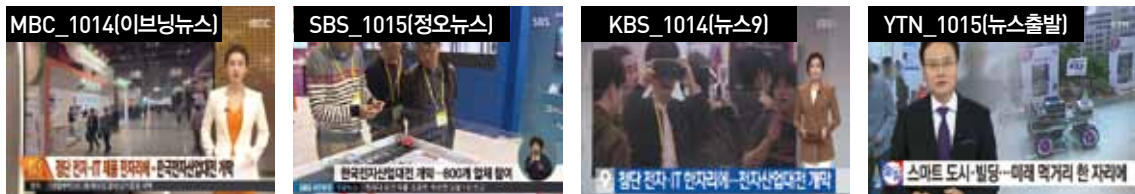




미국, 일본, 러시아, 중국, 인도 등
20개국 약 3,224명의 유력바이어 및 정부·단체 관계자가
대거 참가하는 전자부문 최대 국제행사로서 국제적 비즈니스 네트워크 구축의 기회 제공!





MBC, SBS, KBS 지상파를 비롯한 국내외 주요 언론사 홍보노출을 통한 **홍보효과 극대화**







전자·IT의 날 지정을 통한 국가 훈포장 수여, KES Innovation Awards 시상을 통한 체계적인
중소기업 글로벌 마케팅 지원 프로그램 운영!



전시회개요

전시회명	제47회 한국전자전 Korea Electronics Show 2016
기간	2016년 10월 26일(수)~29일(토), 4일간
장소	coex 1층(A, B홀), 3층(E홀)
규모	500개사 1,500부스 (국내 400개사 / 해외 100개사)
주최	 산업통상자원부 MOTIE
주관	 KEA Korea Electronics Association 한국전자정보통신산업진흥회
해외협력기관	CEAC, CCPIT, CECC, HQEW(중국), TEEMA(대만), JESA, JMA(일본), HKTDC, Global Sources(홍콩), AECC(아시아전자전협력회의), Messe Berlin(독일), CTA(미국), RATEK(러시아), CMAI, TEMA(인도), VEIA(베트남)

전시품목

-  **Electronic Parts & Materials** (전자부품, 재료 · 소재 · 장비 등)
-  **Consumer** (IoT, 멀티미디어, 스마트홈기기, 중소형가전, 이미용기기 등)
-  **ICT** (정보통신기기, 통신장비, 모바일디바이스, 빅데이터, 보안기기 등)
-  **Software & Mobile Apps** (솔루션, 플랫폼, 게임, 어플리케이션 등)
-  **3D Convergence & 3D Printing** (3D융합기술, VR · AR, 홀로그래피, 콘텐츠 등)
-  **IT Convergence** (자동차, 의료, 스포츠, 스마트에듀, 헬스 · 뷰티 등)

부대행사

국내외 초청바이어 비즈매칭

유럽, 미국, 중국, 중동 등 20여 개국 바이어 및 국내 대형 유통바이어 초청 비즈매칭

제11회 전자 · IT의 날 유공자 포상식

산업훈포장, 대통령표창, 국무총리표창 등

제5회 KES Innovation Awards

KES 참가제품 중 신제품(New), 디자인(Design), 콘텐츠(Contents) 분야 혁신제품 선정 및 시상, 마케팅 지원

컨퍼런스/세미나/국제학술행사

전문기관 글로벌 동향세미나, 제품개발 전략발표회, 전자공학회-IEEE 국제학술행사 등

이벤트

참가업체-바이어 네트워킹 갈라쇼 개최 등

참가신청 안내



신청기한 : 7월 29일(금)까지

참가비

구분		단가/부스(9㎡)	비고	
국내업체	독립부스	280만원	- 국내업체 : 부가세 별도 - 독립부스 : 면적만 제공 - 조립부스(기본형) : 면적+기본장치 제공 - 조립부스(프리미엄) : 면적+목공장치 제공	
	조립부스	기본형		320만원
		프리미엄형		360만원
해외업체	독립부스	US\$ 3,100		
	조립부스	기본형		US\$ 3,800
		프리미엄형		US\$ 4,200

- ※ 단, 프리미엄부스는 2부스 이상 신청 가능
- ※ 해외업체 참가비를 한화로 입금 시 환율은 입금일의 대외 송금 환율을 기준으로 함

할인 프로그램

① KEA 유료회원사	부스 당 20만원 / 중소기업* 30% 할인 ※단, 중소기업기본법 제3조 (중소기업의 범위)에 해당하는 기업에 한함
② 조기신청	10% 할인 : 2016년 4월 29일(금)까지 5% 할인 : 2016년 6월 30일(목)까지
③ VIP	10% 할인 : 3년 연속(2014~2016년) 참가 5% 할인 : 2년 연속(2015~2016년) 참가

※ 기한 내 계약금을 납부한 참가업체만 할인 적용, 중복할인은 순차적으로 적용

참가비납부

계약금 : 온라인 참가신청 후 15일 이내 50% 납부

잔 금 : 8월 12일(금)까지 납부

은행명	계좌번호	예금주
국민은행	598601-04-001578	한국전자정보통신산업진흥회

- ※ 7월 29일(금) 이후 신청 시 참가비 전액 납부
- ※ 참가비는 반드시 업체명으로 납부, 송금수수료는 참가업체 부담

참가문의

KES사무국 / 한국전자정보통신산업진흥회 전시마케팅팀(Exhibition & Marketing Team)

(03924) 서울시 마포구 월드컵북로 54길 11

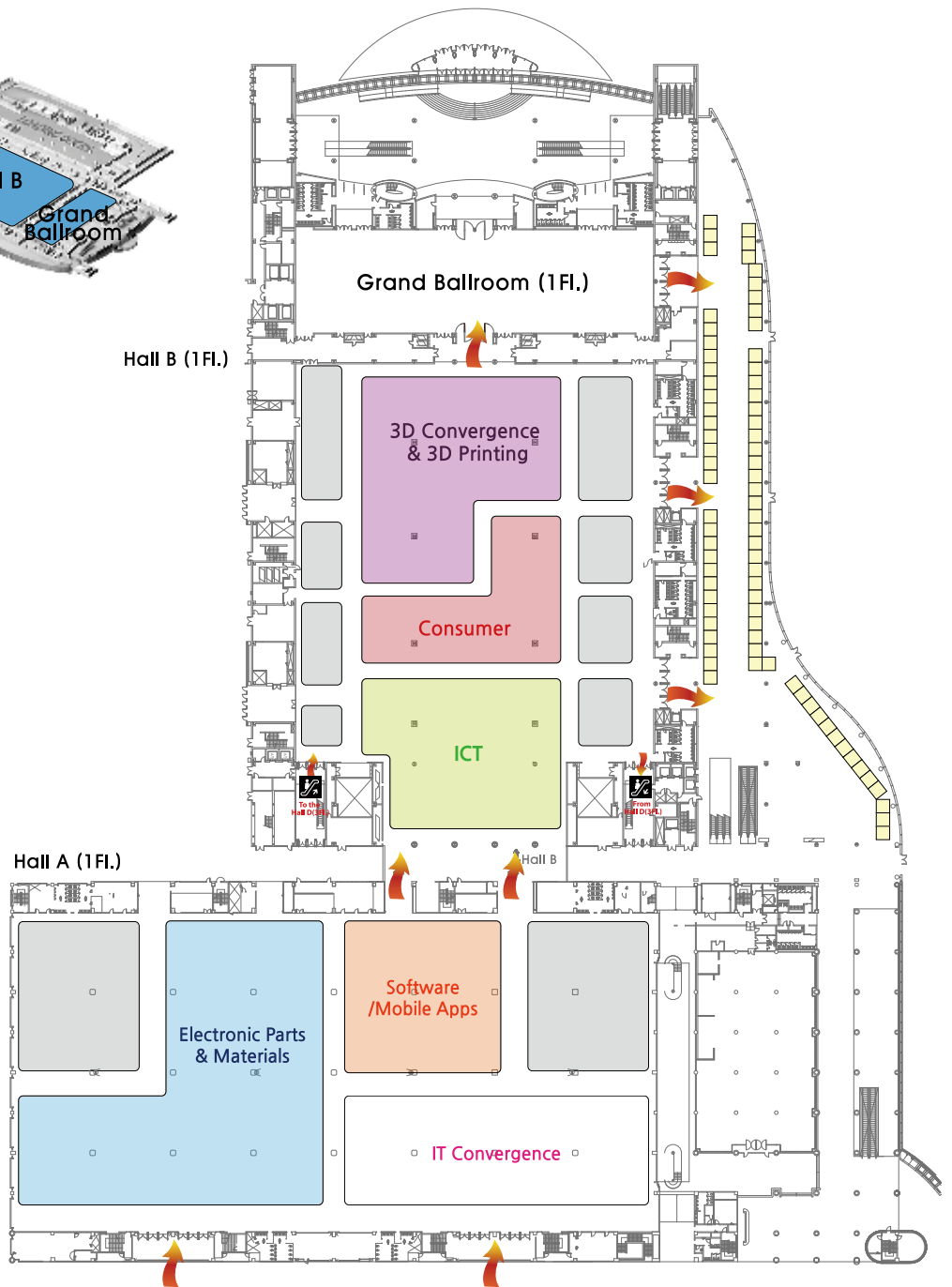
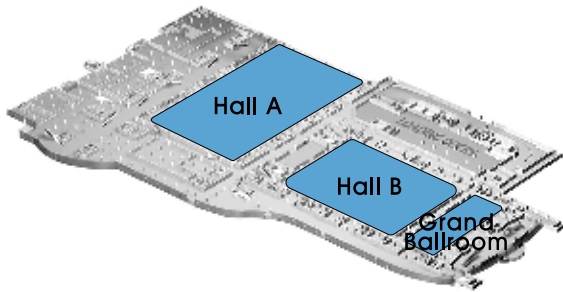
TEL 02-6388-6062~7

FAX 02-6388-6069

E-mail kes@kes.org

FLOOR PLAN

COEX 1F



부스시안

조립부스(기본형)



조립부스(프리미엄형)



※ 상기 디자인 및 시공 내역은 변경될 수 있음.

REVIEW OF KOREA ELECTRONICS SHOW 2015



국내외 455개사 참가, 1,530부스 규모의 비즈니스 전문전시회

일 시 2015. 10. 14(수) ~ 17(토), 10:00~17:00
 장 소 KINTEX 제1전시장 (고양시 일산)
 주 제 Where the Creative Things are! (창조적 사물이 탄생하는 곳!)
 면 적 32,642㎡ (KINTEX 3홀~5홀, 야외전시장)
 개최규모 참가업체 455개사 / 참관객 60,772명



다채로운 행사와 연계 개최되는 글로벌 축제의 장!

- (제10회 “전자·IT의 날” 유공자 시상) 산업훈장(2[금탑,동탑]), 산업포장(1), 대통령표창(5), 국무총리표창(5), 장관표창(27)
- (제4회 KES Innovation Awards) 수상기업 18개사 20개 제품
 ※ 제품 혁신(13), 디자인 혁신(5), 콘텐츠 우수(2)
- (Biz상담회) 미국, 프랑스, 중국, 중동, 베트남, 인도, 일본, 국내 유통 바이어 등 21개국 100여명 바이어와 수출상담회
- (세미나) 신사업 전략모색을 위한 3D프린팅 세미나, IMID 디스플레이 비즈니스 포럼, 반도체 Power Company Job Fair 등 30여회



국내외 오피니언 리더가 대거 참석하는 산업트렌드 선도의 장!

- (정부) 산업부 차관, 충청남도 정무부지사 등
- (기업) SK하이닉스 사장, 삼성전자 사장, LG전자 부사장, 퀄컴 아시아 부회장, 위닉스 대표, 동부대우전자 부사장, 인터엠 회장 등
- (기관/연구소) KEA 회장, 생산기술연구원장, 3D융합산업협회장, 전자공업협동조합 이사장, 충남TP 원장, IEEE-SA 회장 등
- (기타) 전자신문 대표, 케냐 주지사 등



Where the 창조적 사물이 탄생하는 곳
Creative Things are!

한국전자전

Korea
Electronics
Show

10.26(수) ▶ 29(토), COEX



참가문의 : 한국전자정보통신산업진흥회 전시마케팅팀 (Tel:02-6388-6062~7, email: kes@kes.org)